

Desfibrilador D-100

CAR



Desfibrilador D-100

Advanced® D-100 Desfibrilator es un desfibrilador / monitor ligero y portátil. La desfibrilación se puede realizar a través de palas o almohadillas de electrodos multifunción. En el modo de desfibrilación manual, también puede realizar una cardioversión sincronizada

Características

- Diseño integrado 4-en-1:
 - Monitorización, Desfibrilador Manual AED, marcapasos.
- Pantalla de 7" TFT LCD a color.
- Información numérica y formas de onda en la pantalla.
- Sistema de alarma completo.
- Ligero y portátil.
- Hasta 360J de energía para maximizar el éxito AED con tecnología bifásica.
- Monitoreo del paciente: ECG y frecuencia respiratoria. (SpO2 opcional)
- Paletas externas para adultos y pediátricos, convertibles.
- Paletas internas para adultos y pediátricos (opcional)
- Gran capacidad de memoria interna.
- Nivel IP4X de resistencia al polvo y al agua.
- Cumple con 21.102, ISO 9919 para golpes y vibraciones.
- Cumple con 6.3.4.3, EN1789 requisitos de caída libre.
- Impresora térmica integrada.
- Puerto USB, capacidad de exportación de datos. Batería de respaldo recargable incorporada.
- Indicador LED del nivel de la batería.
- Voltaje 100V ~ 240V - 50/60 Hz.
- Cumple con el estándar de calidad ISO 13485.
- Dos años de garantía.



Especificaciones técnicas

Especificaciones físicas	Dimensiones Peso Paquete de batería Palas externas	288 mm (ancho) x 203 mm (profundo) x 275 mm (altura) 4.7 kg (incluyendo ECG / desfibrilador / estimulación / resp) 0.5 Kg (cada una) Conjunto de 0,8 kg
Monitor	Tipo Resolución Formas de onda Visualización de las ondas	7" TFT Color LCD 800 x 480 píxeles Máx. 3 canales Max. 16s (ECG)
Desfibrilator	Formas de onda Precisión energética Tiempo de carga Entrega de descarga Impedancia del paciente Energía de salida manual Cardioversión sincrónica Energía de salida de modo AED Descarga AED Serie de descargas Sensibilidad	Forma de onda exponencial truncada bifásica BTE, con compensación de impedancia $\pm 2J$ o $1 - 1.5\%$ de ajuste, lo que sea mayor en 50 Ohm Menos de 5 segundos a 200 julios, menos de 8 segundos a 360 julios con la batería completamente cargada A través de electrodos de desfibrilación multifunción, o paletas 20 a 200 ohmios (desfibrilación externa) 1, 2, 3, 4, 5, 6, 7, 8, 9, 10, 15, 20, 30, 50, 70, 100, 150, 170, 200, 300, 360 J La transferencia de energía comienza dentro de los 60 ms del pico QRS. Configurable por el usuario Nivel de energía 100 a 360 J, configurable. 1, 2, 3, configurable; La configuración por defecto cumple con las pautas AHA 2010 Cumple con AAMI DF-80
Monitoreo ECG	Tipo de derivación Selección derivación Pantalla de frecuencia cardíaca Resolución Tamaño de ECG Velocidad de barrido Aislamiento del paciente Arritmia Alarmas	Tipo LEAD: ECG de 3 derivaciones, ECG de 5 derivaciones, Almohadillas / Paletas I, II, III, aVR, aVL, aVF, V, Pads / Paletas Adulto: 15 a 300 bpm - Pediátrico: 15 a 350 bpm - Neonato: 15 a 350 bpm 1 bpm 2.5 mm / mV (x0.25), 5 mm / mV (x0.5), 10 mm / mV (x1), 20 mm / mV (x2), 40 mm / mV (x4) 6.25 mm / s, 12.5 mm / s, 25 mm / s, 50mm / s Tipo CF: ECG, RESP - Desfibrilación externa tipo BF Sí Sí
Estimulación no invasiva	Formas de onda Ancho de pulso Periodo refractario Modo de estimulación Ritmo de estimulación Salida de estimulación Ritmo	Pulso monofásico de onda cuadrada 20ms, $\pm 5\%$ 200 a 300ms, $\pm 3\%$ (función de tasa) Demanda o fijo 40 ppm a 170 ppm, $\pm 1.5\%$ 0 mA a 200 mA, $\pm 5\%$ o 5 mA, el que sea mayor Frecuencia del pulso de estimulación reducida por factor de 4 cuando se activa.
Respiración	Técnica Resolución	Impedancia trans-torácica, adulto: 0 a 120 rpm / pediátrica, recién nacido: 0 a 150 rpm 1 rpm.
Impresora	Método de alta resolución Formas de onda Informes	Matriz de puntos térmicos Max. 3 canales / velocidad 25 mm / s, 50 mm / s ancho de papel 50 mm Formas de onda en tiempo real y congeladas, resumen de eventos, tendencias tabulares, revisión, prueba de usuario y configuración. Impresora de grabación automática se puede configurar para grabar marcado.
Almacenamiento de datos	Perfiles de pacientes Almacenamiento de onda Tendencias tabulares Grabación de voz Exportación de datos	Max. 100 pacientes / eventos: hasta 1000 eventos para un paciente Hasta 24 horas de forma de onda de ECG consecutiva 72 horas, resolución: 1 min. Max. 180 min en total; max. 60 min por cada paciente Los datos se pueden exportar a la PC a través de memoria flash USB
Energía AC Energía DC Batería	Línea de voltaje Voltaje de entrada Ion de litio Tiempo de carga Indicador de capacidad Modo de monitoreo Modo DEFIB Modo de estimulación Ritmo de estimulación	100 a 240 VCA ($\pm 10\%$) / Corriente: 1.8 a 0.8A / Frecuencia 50/60 Hz (± 3 Hz) 12VDC / Consumo de energía: 190W 3Ah, 14.8 V, 1 batería recargable Menos de 2 horas a 80% y menos de 3 horas a 100% con el dispositivo apagado Indicador LED de 5 segmentos para una evaluación rápida de la capacidad de la batería 2.5 horas, monitoreo con ECG, continuamente y todos los cables y sensores conectados. 100 veces, descarga 360J a intervalos de 1 minuto sin impresión 2 horas, impedancia de carga de 50 ohmios. 80bpm - Salida de estimulación: 60 mA

2018 Advanced Instrumentations Inc., es una compañía registrada en U.S.A. - Con todos los derechos reservados.

Toda la funcionalidad, características, descripción y especificaciones del producto proporcionado en este documento, incluyendo, pero no limitado a; los beneficios, diseño, precios, componentes, rendimiento, disponibilidad y capacidades del producto están sujetos a cambios sin previo aviso u obligación por parte de Advanced Instrumentations Inc. Descripción y las especificaciones del producto en este documento pueden ser diferentes. Imágenes que aparecen en este documento son para fines únicamente de representación, las imágenes reales pueden variar.

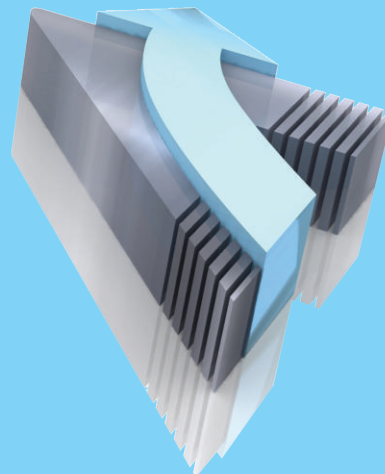
Las marcas y logotipos que se muestran en este documento son propiedad de Advanced Instrumentations Inc.

Éxito a través de la calidad / desde 1988

Advanced Instrumentations Inc.
Éxito a través de la calidad una compañía
en la que puede confiar.

Advanced Instrumentations fabrica equipos de tecnología médica en las áreas de anestesia, cardiología, sala de cirugía, ginecología y obstetricia, terapia intravenosa, monitores de pacientes, mobiliario hospitalario, neonatología y ultrasonido. Propocionamos a la industria de la salud los estándares de más alta calidad, fiabilidad y seguridad en todos nuestros productos a través de eficaces y rigurosos procedimientos de prueba por nuestro propio departamento de ingeniería biomédica en los Estados Unidos. Todos nuestros equipos disponen de 2 años de garantía y excelentes servicios de apoyo post-venta.

Advanced Instrumentations Inc. cumple con los requisitos de las normas ISO 9001: 2008 e ISO 13485-2003 bajo auditoría realizada por una de las más prestigiosas empresas de certificación a nivel mundial TÜV SÜD América. Cumplimos con los requisitos verificados por la Administración de Alimentos y Fármacos (FDA) una entidad de la Salud y Servicios Humanos de los Estados Unidos de América. Estas certificaciones son el resultado de la dedicación y el compromiso con la excelencia en nuestros productos y servicios.



6800 N.W. 77 Court,
Miami, FL 33166
U.S.A.
Phone: 305-477-6331
Fax: 305-477-5351

Para obtener información adicional visítenos a:
www.advanced-inst.com