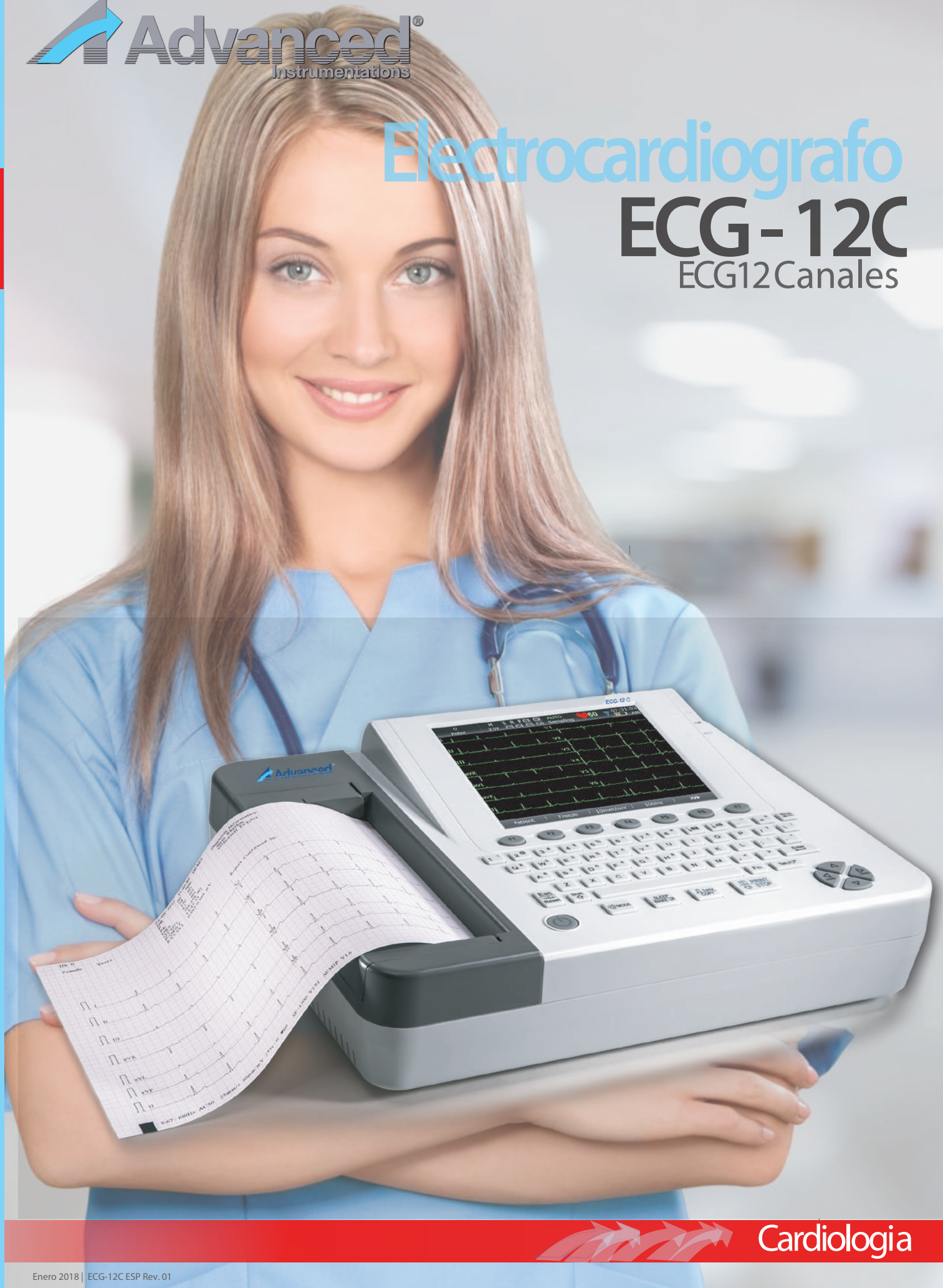


Electrocardiografo

ECG-12C

ECG12 Canales

CAR



Cardiologia

Cardiología

ECG 12-canales

ECG - 12C Electrocardiografo

Características

- Pantalla a color de alta resolución y teclado alfanumérico.
- Memoria interna de alta capacidad.
- Modo de tres muestras: Pre-muestra, en tiempo real, vista previa de disparo. 3, 6 y 12 canales.
- Corrige la detección de electrodos de fallo.
- Formatos de impresión flexibles.
- Varios formatos de archivo: DAT, PDF y formatos opcionales (SCP / F-DA-XML / DIACOM).
- Función de medición y función de interpretación.
- 12-leads de adquisición, análisis e impresión simultáneos.
- Soporte de entrada de datos multi-idioma.
- Detección de marcapasos.
- Registrador térmico integrado.
- Transmisión en tiempo real de ECG a PC.
- Operación conveniente de la configuración del sistema y la gestión de archivos.
- Soporte para escáner de código de barras. (Opcional)
- WiFi (opcional)
- Puertos de comunicación Ethernet y RS232.
- Batería de respaldo recargable incorporada.
- Voltaje 100V ~ 240V - 50 / 60Hz.
- Cumple con la norma de calidad ISO 13485.
- Cumple con los requisitos de la FDA 510 (k).
- Dos años de garantía.



2 AÑOS
Garantía

Especificaciones técnicas

Especificaciones físicas	Dimensiones Peso	420mm × 330mm × 105mm (16.5in × 13.0in × 4.1in) Aprox. 5.0kg (11.0 lbs) (excluyendo el papel de la grabadora y la batería)
Monitor	Resolución	Pantalla LCD multicolor de 800 × 600
Unidad de ECG	Derivación Modo de adquisición Resolución A / D Tiempo constante Respuesta frecuente Ganancia Impedancia de entrada Corriente de circuito de entrada Rango de voltaje de entrada Voltaje de calibración Voltaje de compensación de DC Ruido Multicanal no deseado	12 derivaciones estándar Simultáneamente 12 derivaciones 24 Bits ≥3.2s 0.05Hz ~ 150Hz (-3dB) 2,5, 5, 10, 20, 10/5, AGC (mm / mV) ≥50MΩ (10Hz) ≤0.01μA ≤ ± 5 mVpp 1mV ± 2% ± 600mV ≤12.5 μVp-p ≤0.5mm
Filtro	Filtro de AC Filtro DFT Filtro EMG Filtro de paso bajo CMRR Frecuencia de muestreo	Encendido / Apagado 0.05Hz / 0.15Hz / 0.25Hz / 0.32Hz / 0.5Hz / 0.67Hz Apagado / 25Hz / 35Hz / 45Hz 150Hz / 100Hz / 75Hz ≥115dB 1000 Hz
Externo	Entrada Salida	≥100kΩ; Sensibilidad 10mm / V ± 5%; Single terminó ≤100Ω; Sensibilidad 1V / mV ± 5%; Single terminó
Detección de marcapasos	Amplitud Ancho Frecuencia de muestreo	± 2 a ± 700 mV 0.1 a 2.0 ms 10,000 / seg / canal
Reconocimiento de HR	Técnica Rango de HR Exactitud	Detección pico-pico 30 BPM ~ 300 BPM ± 1 BPM
Impresora	Impresión Densidad de impresión Papel de la impresora Ancho efectivo Velocidad del papel Exactitud de los datos	Impresora térmica de matriz de puntos 8 puntos por mm / 200 puntos por pulgada (ejes de amplitud) 40 puntos por mm / 1000 puntos por pulgada (ejes de tiempo, @ 25 mm / s) Papel térmico doblado: 210 mm × 295 mm × 100 páginas 203mm 5 mm / s, 6,25 mm / s, 10 mm / s, 12,5 mm / s, 25 mm / s, 50 mm / s (± 3%) ± 5% (eje x), ± 5% (eje y)
Fuente de alimentación	Voltaje operativo Frecuencia de operación Corriente de entrada Batería de ion-litio Tiempo de carga Fusible	100V-240V 50Hz / 60Hz 0.9-0.4A Voltaje 14.8V / 4400mAh o 2200mA 4400mAh (6 horas) / 2200mAh (3 horas) T1AL250VP Ø5 × 20
Ambiente	Temperatura de trabajo Humedad relativa Presión atmosférica Transporte y almacenamiento Humedad relativa Presión atmosférica	+ 5°C (+ 41°F) ~ + 40°C (+ 104°F) 25% ~ 80% sin condensación 860hPa ~ 1060hPa -20 °C (-4°F) ~ + 55 °C (+ 131°F) 25% ~ 93% sin condensación 700hPa ~ 1060hPa
Comunicación	Puerto	Ethernet, RS232, USB

2018 Advanced Instrumentations Inc., es una compañía registrada en U.S.A. - Con todos los derechos reservados.

Toda la funcionalidad, características, descripción y especificaciones del producto proporcionado en este documento, incluyendo, pero no limitado a; los beneficios, diseño, precios, componentes, rendimiento, disponibilidad y capacidades del producto están sujetos a cambios sin previo aviso u obligación por parte de Advanced Instrumentations Inc. Descripción y las especificaciones del producto en este documento pueden ser diferentes. Imágenes que aparecen en este documento son para fines únicamente de representación, las imágenes reales pueden variar.

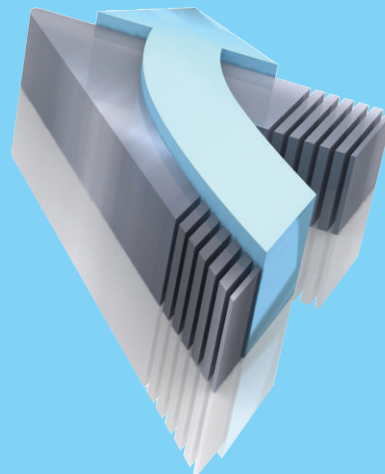
Las marcas y logotipos que se muestran en este documento son propiedad de Advanced Instrumentations Inc.

Éxito a través de la calidad / desde 1988

Advanced Instrumentations Inc.
Éxito a través de la calidad una compañía
en la que puede confiar.

Advanced Instrumentations fabrica equipos de tecnología médica en las áreas de anestesia, cardiología, sala de cirugía, ginecología y obstetricia, terapia intravenosa, monitores de pacientes, mobiliario hospitalario, neonatología y ultrasonido. Propocionamos a la industria de la salud los estándares de más alta calidad, fiabilidad y seguridad en todos nuestros productos a través de eficaces y rigurosos procedimientos de prueba por nuestro propio departamento de ingeniería biomédica en los Estados Unidos. Todos nuestros equipos disponen de 2 años de garantía y excelentes servicios de apoyo post-venta.

Advanced Instrumentations Inc. cumple con los requisitos de las normas ISO 9001: 2008 e ISO 13485-2003 bajo auditoría realizada por una de las más prestigiosas empresas de certificación a nivel mundial TÜV SÜD América. Cumplimos con los requisitos verificados por la Administración de Alimentos y Fármacos (FDA) una entidad de la Salud y Servicios Humanos de los Estados Unidos de América. Estas certificaciones son el resultado de la dedicación y el compromiso con la excelencia en nuestros productos y servicios.



6800 N.W. 77 Court,
Miami, FL 33166
U.S.A.
Phone: 305-477-6331
Fax: 305-477-5351

Para obtener información adicional visítenos a:
www.advanced-inst.com