

Monitor de Signos Vitales VSM-300C

PAT



Monitores de Paciente

VSM-300C

Monitor de Signos Vitales

Mejorando la forma en que los signos vitales son recopilados y documentados para mejorar en las decisiones clínicas, para mejorar la seguridad del paciente y minimizar el riesgo.

Características

- Pantalla TFT LCD en color de alta resolución.
- Pacientes adultos, pediátricos y neonatales.
- Función de llamada enfermera.
- Comunicación bidireccional con estación central de monitoreo.
- Comunicación bidireccional por red cableada o inalámbrica.
- Diseño ligero y portátil.
- Información de tendencia extendida.
- Sistema de alarma integral.
- Saturación Arterial De Oxígeno (SpO2)
- Pulso (PR) SpO2
- SpO2 forma de onda pletismográfica.
- SpO2 modulación de tono de pulso
- Presión arterial sistólica (SYS) PANI
- Presión arterial diastólica (DIA) PANI
- Presión Arterial Media (MAP) PANI
- Frecuencia del pulso (PR) PANI
- Temperatura.
- Impresora térmica. (Opcional)
- Soporte de escáner de código de barras. (Opcional)
- Puertos USB para almacenamiento y puerto Ethernet RJ-45.
- Batería recargable. (Opcional)
- Fuente de alimentación: CA 100 ~ 240 voltios 50/60 Hz.
- Cumple IEC 60601-1-2: 2001 + A1
- Cumple con la norma de calidad ISO 13485
- Cumple con los requisitos de la FDA 510 (k).
- Dos años de garantía.



Especificaciones técnicas

Especificaciones	Dimensiones Peso	200.8mm (L) x 241mm (H) x 189mm (D) 3.5kg (con batería)
Monitor	Pantalla Resolución	5.7 " pulgadas, LCD TFT a Color 640 X 480
NIBP	Metodo Modo Continuo Intervalo en modo automático Tipo de medida Rango de medición de Pr Resolución Exactitud Período de medición completo Desviación estándar máxima Error medio máximo Resolución de presión Rango de medición de la presión de brazalete	Oscilometrico Manual /Automatico / Continuo 5min, intervalo de 5s de la Medición 1/2/3/4/5/10/15/30/60/90/120/240/480 minutos Presión sistólica, presión diastólica, presión media 40~240bpm 1bpm ±3bpm Or 3.5% máximo 30~45s Típico (depende de Hr / Perturbación de movimiento) 8mmhg 5mmhg 1mmhg 0~290mmhg
Protección doble de sobrepresión	Adulto Pediátrico Neonatal	297±3mmhg 240±3mmhg 145±3mmhg
NIBP Rango de medición	Modo Adulto Modo Pediátrico Modo Neonatal	SIS 40~270mmHg / DIA 10~215mmHg / MAP 20~235mmHg SIS 40~200mmhg / DIA 10~150mmhg / MAP 40~135mmhg SIS 40~135mmhg / DIA 10~100mmhg / MAP 20~110mmhg
SPO₂	Medición Rango de alarma Resolución Período actualizado Exactitud Medición de frecuencia del pulso Rango de alarma Exactitud	0-100% 0-100% 1% 2s ±3bpm 30 - 300 Bpm 30 - 300 Bpm (incluido pediátrico) ±2% (70-100% SpO ₂) Neonato ±3% (70-100% SpO ₂)
Temperatura	Rango de medición Tipo de sensor Resolución Precisión del rango de alarma Modo de monitor Tiempo de respuesta Temperatura	25°C ~ 45° C Sensor oral / axilar, sensor rectal 0.1° C 35.5°C ~ 42°C +/-0.1°C (35.5°C ~ 42°C) - +/-0.3°C 1 seg 10°C ~ 40°C
Energía	Fuente de alimentación Voltaje de la batería Período de trabajo Período recargable	100-240 VAC, 50/60HZ; Pmax= 70VA; FUSE T 1.6AL 14.8 V DC Capacidad: 4,400 mAh 480min 300min
Almacenamiento de datos	Tendencia Lista de tendencias NIBP Lista de alarma	72 horas, en 1 min resolución 30,000 grupos 800 grupos
Impresora	Tiempo de impresión Velocidad del papel	300min (Impresora térmica opcional) 25mm/s
Medio Ambiente	Temperatura de trabajo Transporte y almacenamiento Humedad	+5C ~ +40C -20C ~ +55C 25% ~ 80% (sin condensación)

2018 Advanced Instrumentations Inc., es una compañía registrada en U.S.A. - Con todos los derechos reservados.

Toda la funcionalidad, características, descripción y especificaciones del producto proporcionado en este documento, incluyendo, pero no limitado a; los beneficios, diseño, precios, componentes, rendimiento, disponibilidad y capacidades del producto están sujetos a cambios sin previo aviso u obligación por parte de Advanced Instrumentations Inc. Descripción y las especificaciones del producto en este documento pueden ser diferentes. Imágenes que aparecen en este documento son para fines únicamente de representación, las imágenes reales pueden variar.

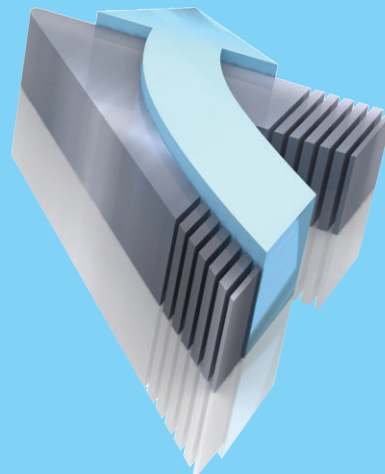
Las marcas y logotipos que se muestran en este documento son propiedad de Advanced Instrumentations Inc.

Éxito a través de la calidad / desde 1988

Advanced Instrumentations Inc.
Éxito a través de la calidad una compañía
en la que puede confiar.

Advanced Instrumentations fabrica equipos de tecnología médica en las áreas de anestesia, cardiología, sala de cirugía, ginecología y obstetricia, terapia intravenosa, monitores de pacientes, mobiliario hospitalario, neonatología y ultrasonido. Propocionamos a la industria de la salud los estándares de más alta calidad, fiabilidad y seguridad en todos nuestros productos a través de eficaces y rigurosos procedimientos de prueba por nuestro propio departamento de ingeniería biomédica en los Estados Unidos. Todos nuestros equipos disponen de 2 años de garantía y excelentes servicios de apoyo post-venta.

Advanced Instrumentations Inc. cumple con los requisitos de las normas ISO 9001: 2008 e ISO 13485-2003 bajo auditoría realizada por una de las más prestigiosas empresas de certificación a nivel mundial TÜV SÜD América. Cumplimos con los requisitos verificados por la Administración de Alimentos y Fármacos (FDA) una entidad de la Salud y Servicios Humanos de los Estados Unidos de América. Estas certificaciones son el resultado de la dedicación y el compromiso con la excelencia en nuestros productos y servicios.



6800 N.W. 77 Court,
Miami, FL 33166
U.S.A.
Phone: 305-477-6331
Fax: 305-477-5351

Para obtener información adicional visítenos a:
www.advanced-inst.com