

Lampara de Fototerapia LED PT-2000



NEO

PT-2000

La nueva luz de vida

Neonatología

Características

- Tecnología avanzada de irradiación de espectro azul.
- Super LED, con alto grado de radiación de espectro azul.
- Ajuste de intensidad luminosa.
- Intensidad de radiación según necesidades básicas.
- Atenuador de rayos infrarrojos y ultravioleta.
- Gran radiación en el área de trabajo.
- Bajo consumo de energía.
- Temporizador incorporado para el tiempo de tratamiento y calendario.
- Contador de tiempo de la lámpara.
- Memoria de la radiación.
- Salida RS232 para computadora o impresora.
- Medidas manuales o automáticas para imprimir el informe.
- Radiómetro con sonda óptica (opcional)
- Fuente de alimentación: AC 100 ~ 240 voltios 50/60 Hz.
- Cumple con la norma de calidad ISO13485
- Dos años de garantía.



2 AÑOS
Garantía

Especificaciones técnicas

Especificaciones físicas	Dimensiones Peso	116mm (L) x 240mm (W) x 60mm (H) 2.5 Kg (5 Lb)
Superficie Efectiva	Distancia 30 cm Distancia 40 cm Distancia 50 cm	150 x 105 mm 140 x 130 mm 190 x 140 mm
Promedio	Irradianción a 30 cm	45 to 65 W/cm ² .nm (10%) (6,75 to 9,75 mW/cm ² ± 10%)
Enfoque	Dimensiones Banda de ajuste Variación de ajuste	200 x 140 mm 10% a 100% de la irradiación máxima (± 10%) en cada 10% Unidad de irradiación valorada en mW / cm ² .
	Ruido	< 52 dBA (45 dBA ambiente)
Transmisión	Fuente	5 Super-LED de espectro azul de 460 nm.
Temperatura corporal	Elevación	< 1.5° C (Ambiente 25°C)
Energía	Total Frecuencia Energía total	120 / 220 V 50 / 60 Hz 50 VA
Condiciones Ambientales	Temperatura de funcionamiento Humedad de funcionamiento Presión atmosférica	18°C a 28°C (temperatura ambiente) 10% a 95% (sin condensación) 700 hPa a 1060 hPa
Almacenamiento Transporte	Temperatura ambiente Humedad relativa Presión operacional	-20°C a 60°C 30% a 95% (sin condensación) 500 hPa a 1060 hPa

2018 Advanced Instrumentations Inc., es una compañía registrada en U.S.A. - Con todos los derechos reservados.

Toda la funcionalidad, características, descripción y especificaciones del producto proporcionado en este documento, incluyendo, pero no limitado a; los beneficios, diseño, precios, componentes, rendimiento, disponibilidad y capacidades del producto están sujetos a cambios sin previo aviso u obligación por parte de Advanced Instrumentations Inc. Descripción y las especificaciones del producto en este documento pueden ser diferentes. Imágenes que aparecen en este documento son para fines únicamente de representación, las imágenes reales pueden variar.

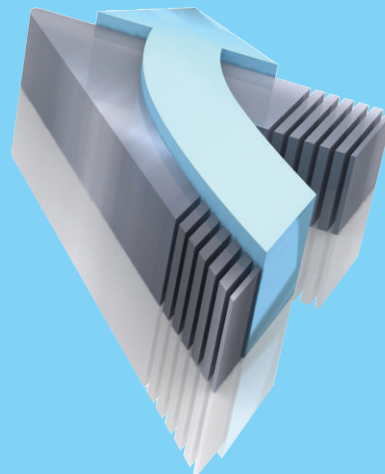
Las marcas y logotipos que se muestran en este documento son propiedad de Advanced Instrumentations Inc.

Éxito a través de la calidad / desde 1988

Advanced Instrumentations Inc.
Éxito a través de la calidad una compañía
en la que puede confiar.

Advanced Instrumentations fabrica equipos de tecnología médica en las áreas de anestesia, cardiología, sala de cirugía, ginecología y obstetricia, terapia intravenosa, monitores de pacientes, mobiliario hospitalario, neonatología y ultrasonido. Propocionamos a la industria de la salud los estándares de más alta calidad, fiabilidad y seguridad en todos nuestros productos a través de eficaces y rigurosos procedimientos de prueba por nuestro propio departamento de ingeniería biomédica en los Estados Unidos. Todos nuestros equipos disponen de 2 años de garantía y excelentes servicios de apoyo post-venta.

Advanced Instrumentations Inc. cumple con los requisitos de las normas ISO 9001: 2008 e ISO 13485-2003 bajo auditoría realizada por una de las más prestigiosas empresas de certificación a nivel mundial TÜV SÜD América. Cumplimos con los requisitos verificados por la Administración de Alimentos y Fármacos (FDA) una entidad de la Salud y Servicios Humanos de los Estados Unidos de América. Estas certificaciones son el resultado de la dedicación y el compromiso con la excelencia en nuestros productos y servicios.



6800 N.W. 77 Court,
Miami, FL 33166
U.S.A.
Phone: 305-477-6331
Fax: 305-477-5351

Para obtener información adicional visítenos a:
www.advanced-inst.com